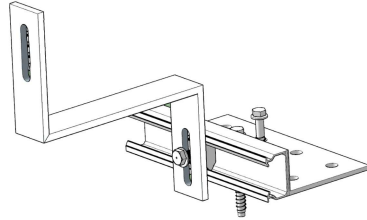


# TELHADO CERÂMICO - HOOK ANZOL

Manual Montagem



## Aplicações

- Telhado cerâmico



## Ferramentas

- Parafusadeira/furadeira.
- Chave de boca/soquete 8 mm.
- Chave de boca/soquete 11mm.



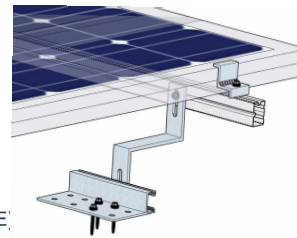
## Cuidados e Garantia

- Sua proteção é a parte mais importante na instalação! Use E.P.I.!
- Todo produto GDfix tem garantia de 10 anos. A mesma será assegurada em estruturas executadas conforme as indicações presentes no manual de montagem.



## Componentes

- PERFIL (AUTO BROCANTE) 2,40M
- EMENDA (AUTO BROCANTE)  
Parafuso auto brocante 5.5 x 25
- GRAMPO FINAL (AUTO BROCANTE)  
Parafuso auto brocante 5.5 x 38
- GRAMPO INTERMEDIÁRIO (AUTO BROCANTE)  
Parafuso auto brocante 5.5 x 38
- KIT SUPORTE DE FIXAÇÃO GANCHO HOOK ANZOL (AUTO BROCANTE) Parafuso para fixação no caibro: P. Soberbo M6X40  
Parafuso para fixação do perfil: P. Auto brocante 5.5 x 25



## Parafusos:



PARAFUSO ROSCA SOBERBA M6X40  
CHAVE 11mm



PARAFUSO AUTO BROCANTE 5.5 x 38  
CHAVE 8mm



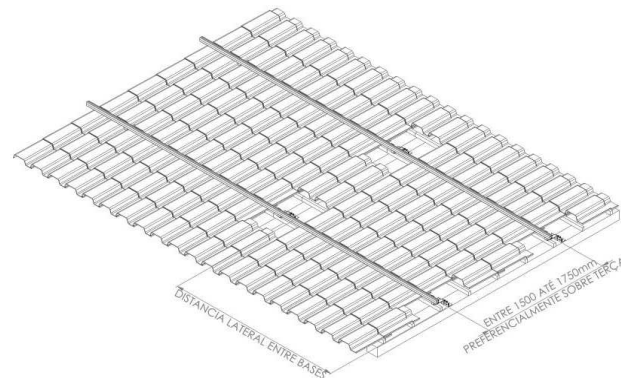
PARAFUSO AUTO BROCANTE 5.5 x 25  
CHAVE 8mm

## PASSO A PASSO

### 1 - POSICIONAMENTO NO TELHADO

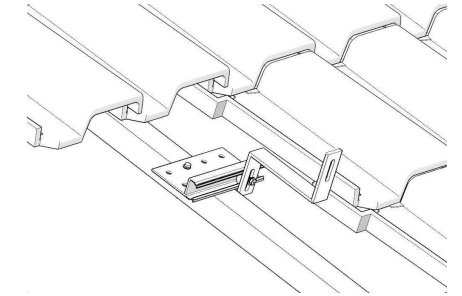
Posicionar as bases conforme as dimensões.

Utilizando o PERFIL (AUTO BROCANTE) 2,40M, as bases poderão ter um espaçamento de até 1,60m entre elas.



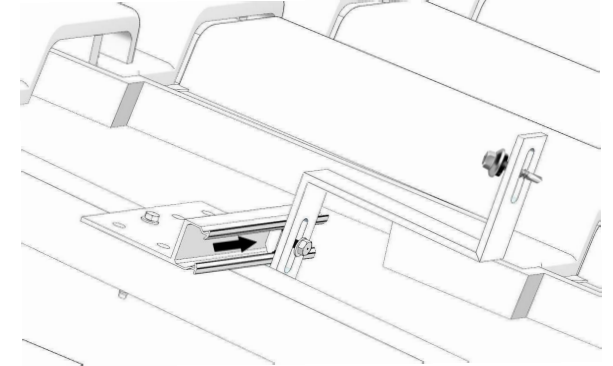
## FIXAÇÃO DA BASE SOB O TELHADO

A fixação na estrutura de madeira deverá ser feita com os parafusos M6 que acompanham o suporte.



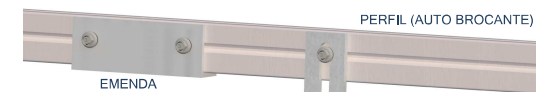
## 2 - FIXAÇÃO DOS SUPORTES JUNTO AS BASES

O suporte pode ser ajustado lateralmente através do trilho da base.



## 3 - POSICIONAMENTO MODULOS E APERTO DAS PRESILHAS

Aperto das presilhas deve respeitar o limite de torque dos parafusos



EMENDA

PERFIL (AUTO BROCANTE)

GANCHO HOOK

